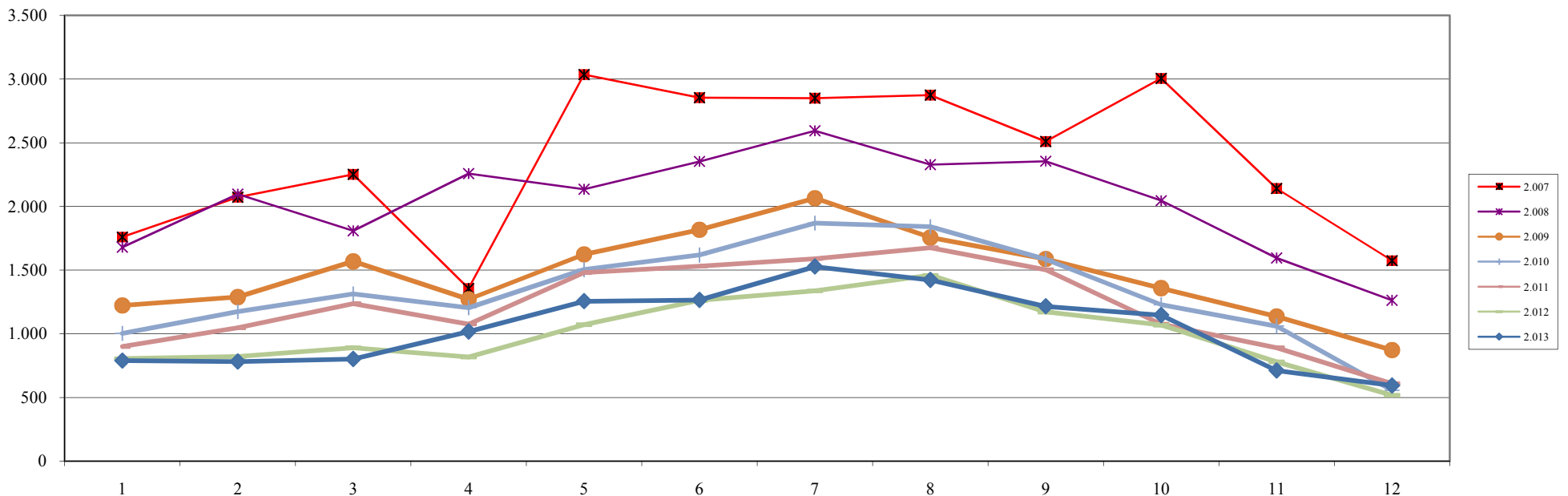


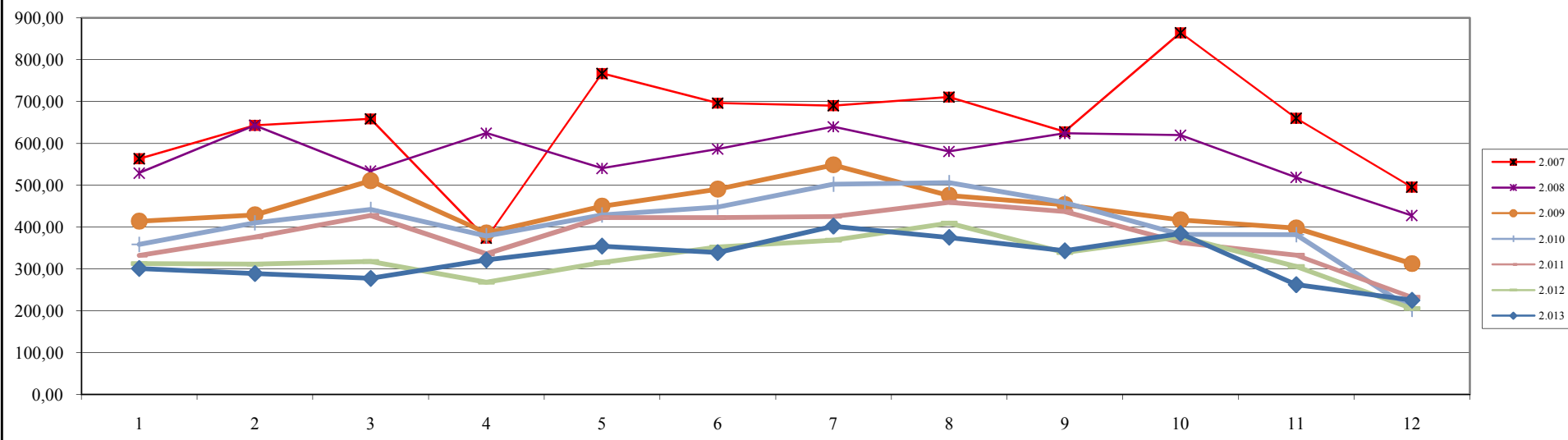
VARIACIO DE L'ACCIDENTALITAT A BALEARS PER MESOS PERIODE 2007-2013



	2.004	2.005	2.006	2.007	2.008	2.009	2.010	2.011	2.012	2.013
Gener	680	1.670	1.323	1.759	1.679	1.222	1.002	899	804	788
Febrer	1.491	1.886	2.081	2.072	2.096	1.288	1.174	1.047	820	781
Març	1.845	1.703	2.096	2.251	1.808	1.568	1.312	1.236	890	801
Abril	2.117	2.053	1.865	1.355	2.257	1.271	1.204	1.076	817	1.017
Maig	2.094	2.151	2.584	3.035	2.134	1.623	1.503	1.479	1.071	1.255
Juny	2.564	2.517	2.897	2.854	2.353	1.817	1.618	1.531	1.261	1.265
Juliol	767	2.587	2.774	2.850	2.594	2.064	1.868	1.589	1.337	1.527
Agost	4.588	2.530	2.844	2.873	2.328	1.755	1.840	1.675	1.459	1.422
Setembre	2.474	3.200	2.802	2.509	2.355	1.587	1.585	1.501	1.171	1.215
Octubre	2.425	2.050	2.529	3.005	2.045	1.358	1.228	1.075	1.068	1.146
Novembre	2.033	2.044	2.344	2.140	1.595	1.135	1.060	890	779	711
Desembre	948	1.848	1.426	1.574	1.262	872	556	608	517	593
Total any	24.026	26.239	27.565	28.277	24.506	17.560	15.950	14.606	11.994	12.521
Suma parcial	24.026	26.239	27.565	28.277	24.506	17.560	15.950	14.606	11.994	12.521

Estan exclosos els In Itíner, els pluriempleats i els autònoms

**VARIACIO DE L'INDEX D'ACCIDENTALITAT A BALEARS PER MESOS
PERIODE 2007-2013**



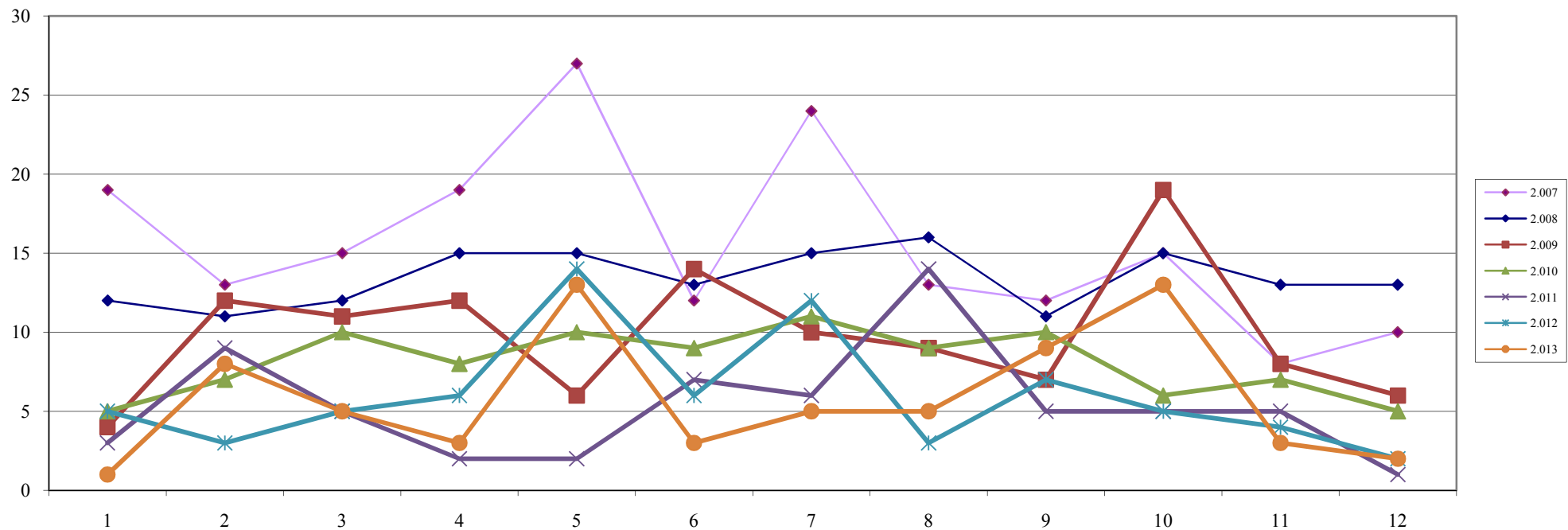
	2.004	2.005	2.006	2.007	2.008	2.009	2.010	2.011	2.012	2.013	% Dif 12-13
Gener	251,76	460,04	445,29	563,50	529,13	414,15	358,62	332,47	313,17	301,18	-3,83
Febrer	534,43	654,91	681,37	643,03	642,93	429,33	410,15	376,50	311,47	289,09	-7,19
Març	639,07	566,97	658,81	658,67	534,02	510,69	442,19	427,82	317,81	277,62	-12,64
Abril	683,89	636,36	534,17	373,47	624,60	386,35	378,95	335,75	268,15	321,53	19,91
Maig	607,10	596,51	680,01	767,12	540,52	449,95	429,17	422,67	315,38	354,42	12,38
Juny	713,87	667,44	740,13	696,20	586,42	490,54	447,83	422,48	352,41	339,10	-3,77
Juliol	702,22	668,57	695,18	690,35	639,86	548,57	502,48	425,44	368,59	402,32	9,15
Agost	784,33	653,07	723,16	710,81	581,00	475,49	506,16	459,18	409,59	375,49	-8,33
Setembre	719,42	870,19	722,20	627,80	624,09	453,75	458,67	437,35	339,25	343,48	1,25
Octubre	782,22	626,37	745,66	864,50	619,67	417,13	382,75	362,82	376,89	384,44	2,00
Novembre	720,58	676,55	742,16	660,00	518,89	397,92	381,75	333,05	306,05	262,73	-14,16
Desembre	485,90	626,55	462,93	495,57	427,69	312,84	203,51	232,29	205,72	225,41	9,57
Index mig	635,40	641,96	652,59	645,92	572,40	440,56	408,52	380,65	323,71	323,07	-0,20

% Dif 12-13 = (Índex 2013 - Índex 2012) * 100 / Índex 2012

Estan exclosos els In Itínere, els pluriempleats i els **autònoms**

Índex = N. A.T. * 100.000 / Plantilla activa

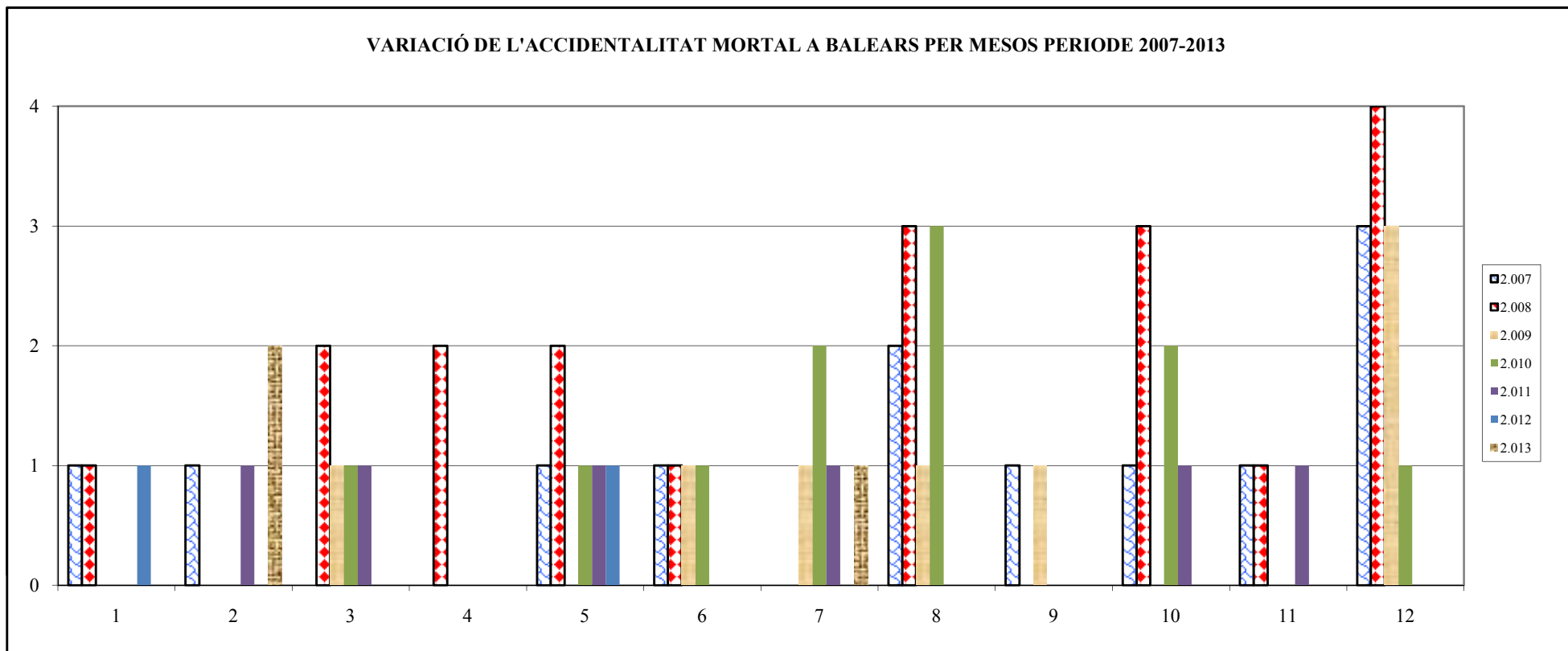
VARIACIÓ DE L'ACCIDENTALITAT GREU A BALEARS PER MESOS PERIODE 2007-2013



	2.004	2.005	2.006	2.007	2.008	2.009	2.010	2.011	2.012	2.013
Gener	7	31	14	19	12	4	5	3	5	1
Febrer	15	26	19	13	11	12	7	9	3	8
Març	25	19	23	15	12	11	10	5	5	5
Abril	23	24	16	19	15	12	8	2	6	3
Maig	25	28	17	27	15	6	10	2	14	13
Juny	27	16	12	12	13	14	9	7	6	3
Juliol	13	13	21	24	15	10	11	6	12	5
Agost	36	16	25	13	16	9	9	14	3	5
Setembre	16	29	12	12	11	7	10	5	7	9
Octubre	31	13	21	15	15	19	6	5	5	13
Novembre	14	11	14	8	13	8	7	5	4	3
Desembre	5	13	14	10	13	6	5	1	2	2
Total any	237	239	208	187	161	118	97	64	72	70
Suma Parcial	237	239	208	187	161	118	97	64	72	70

Estan exclosos els In Itinere, els pluriempleats i els autònoms

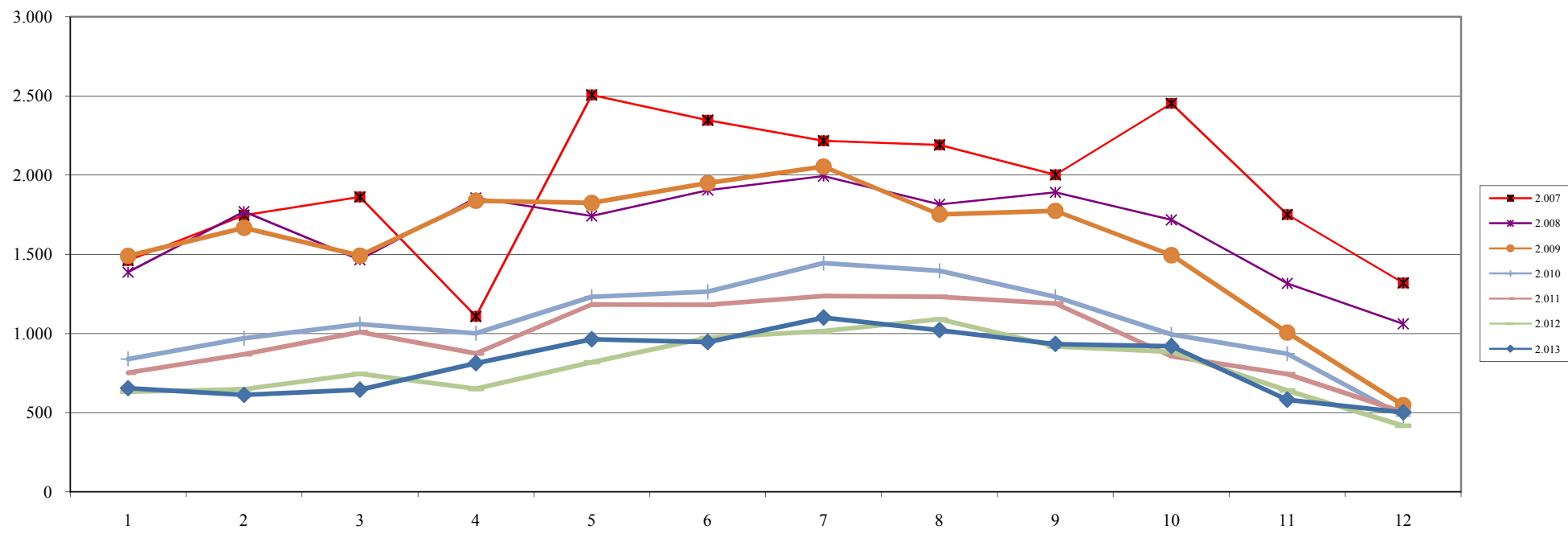
VARIACIÓ DE L'ACCIDENTALITAT MORTAL A BALEARS PER MESOS PERIODE 2007-2013



	2.004	2.005	2.006	2.007	2.008	2.009	2.010	2.011	2.012	2.013
Gener	1			1	1				1	
Febrer	3	2	1	1				1		2
Març	1	2	2		2	1	1	1		
Abril	2				2					
Maig	3	2	1	1	2		1	1	1	
Juny		2	1	1	1	1	1			
Juliol		3	1			1	2	1		1
Agost	2		1	2	3	1	3			
Setembre	2	1	2	1		1				
Octubre	1	1		1	3		2	1		
Novembre	2	2	2	1	1			1		
Desembre	1			3	4	3	1			
Total any	18	15	11	12	19	8	11	6	2	3
Suma Parcial	17	15	11	9	15	5	10	6	2	3

Estan exclosos els In Itinere, els pluriempleats i els autònoms

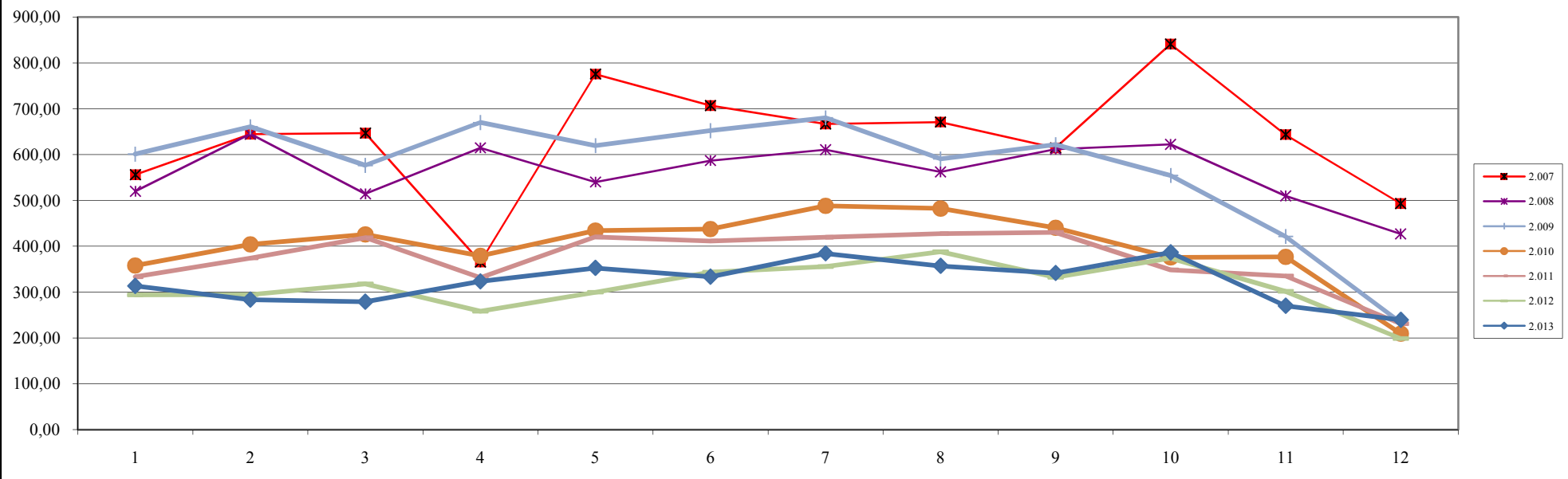
**VARIACIO DE L'ACCIDENTALITAT A MALLORCA PER MESOS
PERIODE 2007-2013**



	2.004	2.005	2.006	2.007	2.008	2.009	2.010	2.011	2.012	2.013
Gener	564	1.381	1.080	1.461	1.387	1.491	839	753	632	655
Febrer	1.207	1.553	1.745	1.748	1.769	1.668	970	869	649	613
Març	1.513	1.386	1.683	1.863	1.466	1.492	1.060	1.010	746	646
Abril	1.727	1.675	1.511	1.109	1.856	1.839	1.001	875	651	813
Maig	1.707	1.790	2.083	2.507	1.742	1.825	1.232	1.183	819	964
Juny	2.038	2.007	2.320	2.347	1.905	1.951	1.264	1.181	973	946
Juliol	582	2.002	2.131	2.218	1.994	2.055	1.445	1.237	1.015	1.101
Agost	3.538	1.995	2.210	2.192	1.816	1.753	1.397	1.232	1.090	1.022
Setembre	1.941	2.494	2.203	2.003	1.891	1.776	1.232	1.190	918	934
Octubre	2.024	1.674	2.014	2.454	1.718	1.495	994	856	884	920
Novembre	1.687	1.698	1.918	1.752	1.316	1.006	873	744	641	583
Desembre	771	1.551	1.140	1.321	1.061	548	479	504	418	503
Total any	19.299	21.206	22.038	22.975	19.921	18.899	12.786	11.634	9.436	9.700
Suma Parcial	19.299	21.206	22.038	22.975	19.921	18.899	12.786	11.634	9.436	9.700

Estan exclusos els In Itínere, els pluriempleats i els autònoms

**VARIACIO DE L'INDEX D'ACCIDENTALITAT A MALLORCA PER MESOS
PERIODE 2007-2013**



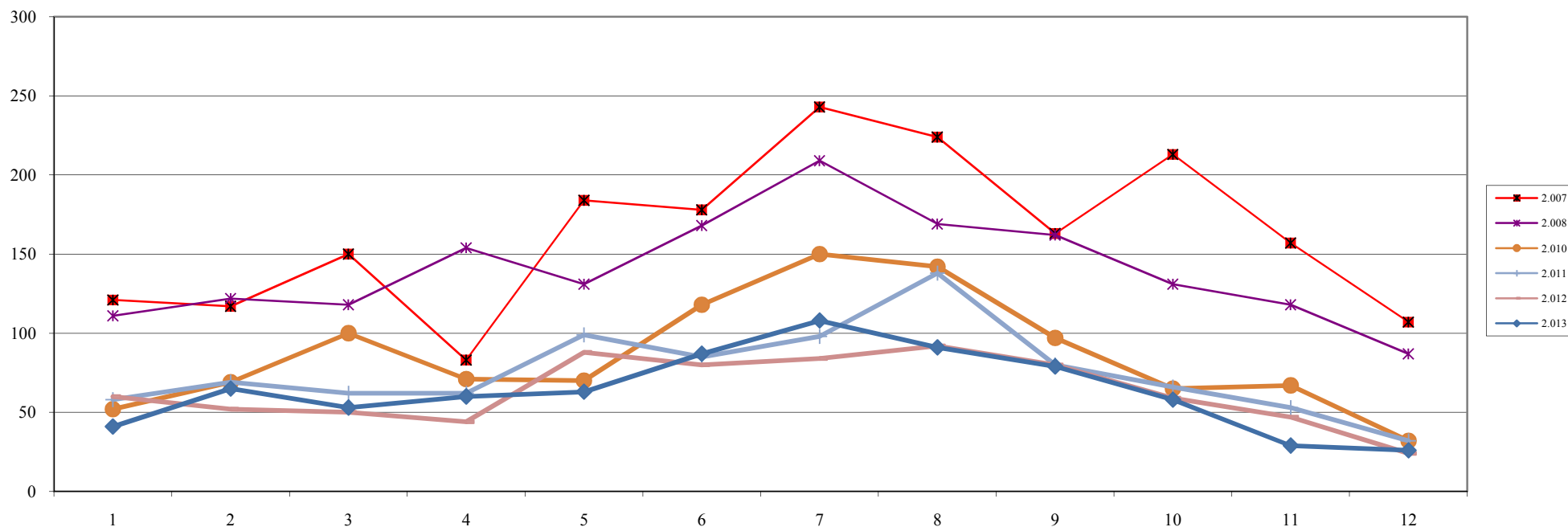
	2.004	2.005	2.006	2.007	2.008	2.009	2.010	2.011	2.012	2.013	% Dif 12-13
Gener	247,07	589,15	432,59	556,20	520,07	601,25	358,08	333,44	293,89	313,52	6,68
Febrer	510,57	642,69	679,94	644,71	645,40	660,86	404,07	374,26	294,23	283,85	-3,53
Març	617,61	548,24	628,91	646,87	514,42	576,68	425,90	418,84	318,10	279,19	-12,23
Abril	657,24	619,56	521,17	365,96	614,87	670,23	379,21	331,11	258,16	323,46	25,29
Maig	606,22	610,17	672,21	775,82	540,27	619,90	434,13	420,15	299,78	352,80	17,69
Juny	708,92	659,98	733,48	707,25	587,03	652,44	437,41	411,56	343,34	333,64	-2,83
Juliol	199,21	644,30	664,08	667,17	610,83	680,45	488,10	419,82	355,65	384,52	8,12
Agost	1.233,76	654,83	696,53	671,24	562,32	590,68	482,30	427,48	387,96	357,37	-7,89
Setembre	692,44	832,82	698,18	614,77	611,82	621,86	440,37	430,38	332,48	341,71	2,78
Octubre	785,00	613,84	708,93	841,31	622,44	554,67	375,70	348,62	374,14	386,63	3,34
Novembre	713,91	670,59	723,85	643,90	510,12	421,75	376,78	334,94	301,66	270,42	-10,35
Desembre	332,12	624,62	438,84	493,40	426,97	234,01	209,57	230,84	198,80	239,68	20,56
Index mig de	608,67	642,56	633,23	635,72	563,88	573,73	400,97	373,45	313,18	322,23	2,89

% Dif 12-13 = (Índex 2013 - Índex 2012) * 100 / Índex 2012

Estan exclosos els In Itínere, els pluriempleats i els autònoms

Índex = N. A.T. * 100 / Plantilla activa

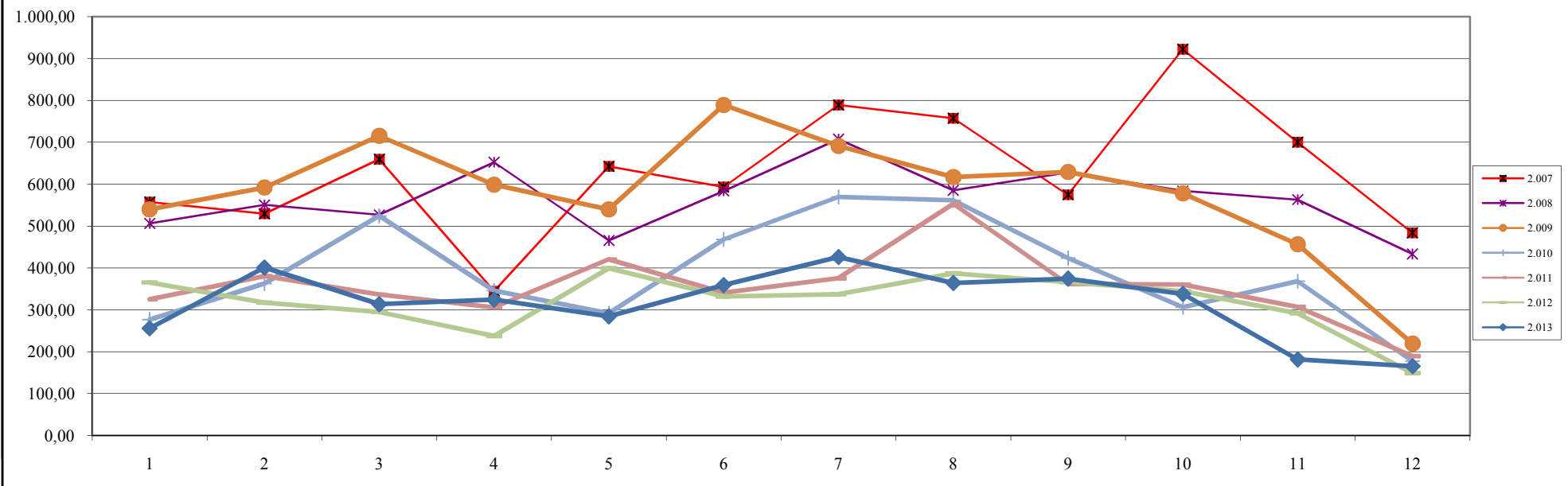
VARIACIO DE L'ACCIDENTALITAT A MENORCA PER MESOS PERIODE 2007-2013



	2.004	2.005	2.006	2.007	2.008	2.009	2.010	2.011	2.012	2.013
Gener	48	146	115	121	111	108	52	58	60	41
Febrer	85	140	144	117	122	118	69	69	52	65
Març	116	138	160	150	118	143	100	62	50	53
Abril	164	168	122	83	154	129	71	62	44	60
Maig	148	151	170	184	131	135	70	99	88	63
Juny	203	202	188	178	168	204	118	85	80	87
Juliol	76	222	205	243	209	186	150	98	84	108
Agost	419	196	182	224	169	160	142	138	92	91
Setembre	174	271	218	163	162	148	97	80	80	79
Octubre	156	161	215	213	131	127	65	66	59	58
Novembre	146	159	164	157	118	88	67	53	47	29
Desembre	79	112	108	107	87	41	32	32	24	26
Total any	1.814	2.066	1.991	1.940	1.680	1.587	1.033	902	760	760
Suma Parcial	1.814	2.066	1.991	1.940	1.680	1.587	1.033	902	760	760

Estan exclusos els In Itínere, els pluriempleats i els autònoms

**VARIACIO DE L'INDEX D'ACCIDENTALITAT A MENORCA PER MESOS
PERIODE 2007-2013**



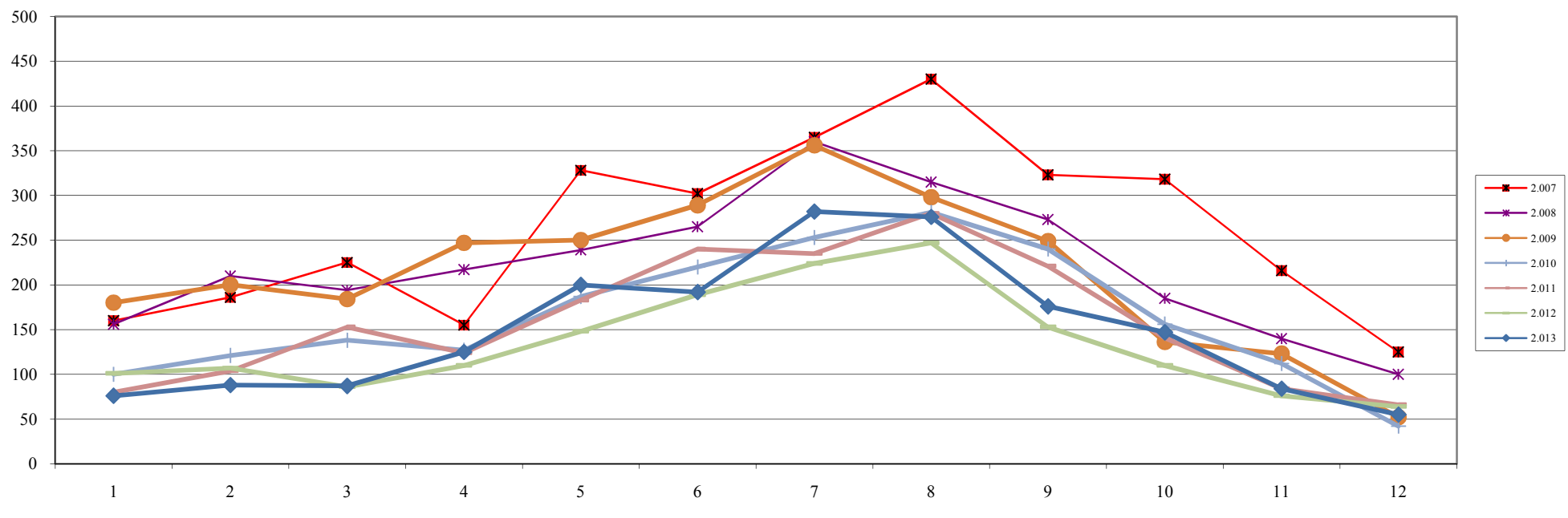
	2.004	2.005	2.006	2.007	2.008	2.009	2.010	2.011	2.012	2.013	% Dif 12-13
Gener	246,27	727,89	545,31	557,81	506,71	540,35	277,29	325,55	365,63	256,06	-29,97
Febrer	430,03	688,37	679,44	530,04	550,79	592,43	363,62	380,98	317,17	401,36	26,54
Març	584,80	670,00	738,01	659,92	526,97	716,18	524,71	336,97	295,07	313,76	6,33
Abril	765,82	754,72	515,97	345,10	652,96	599,28	346,22	306,32	237,61	324,68	36,64
Maig	566,64	554,76	609,36	643,04	465,69	540,30	292,41	420,78	399,47	284,82	-28,70
Juny	743,89	696,53	644,23	593,77	584,14	789,50	468,44	341,57	332,01	359,46	8,27
Juliol	267,25	736,10	675,41	789,22	708,07	691,66	569,97	375,69	337,46	426,52	26,39
Agost	1.519,49	673,38	618,77	757,91	585,75	617,31	561,80	553,24	387,16	364,50	-5,85
Setembre	672,39	992,53	776,35	575,08	628,61	629,49	423,91	361,94	366,03	375,05	2,46
Octubre	677,26	686,54	933,56	922,48	584,22	578,46	307,05	360,64	344,67	338,43	-1,81
Novembre	721,91	738,64	750,92	700,80	563,46	457,12	368,66	307,32	291,71	181,62	-37,74
Desembre	394,00	527,16	498,71	484,18	433,48	219,85	178,03	190,05	148,94	165,48	11,11
Index mig de	632,48	703,88	665,50	629,95	565,91	580,99	390,18	355,09	318,58	315,98	-0,82

% Dif 12-13 = (Índex 2013 - Índex 2012) * 100 / Índex 2012

Estan exclusos els Itinere, els pluriempleats i els autònoms

Index = N. A.T. * 100 / Plantilla activa

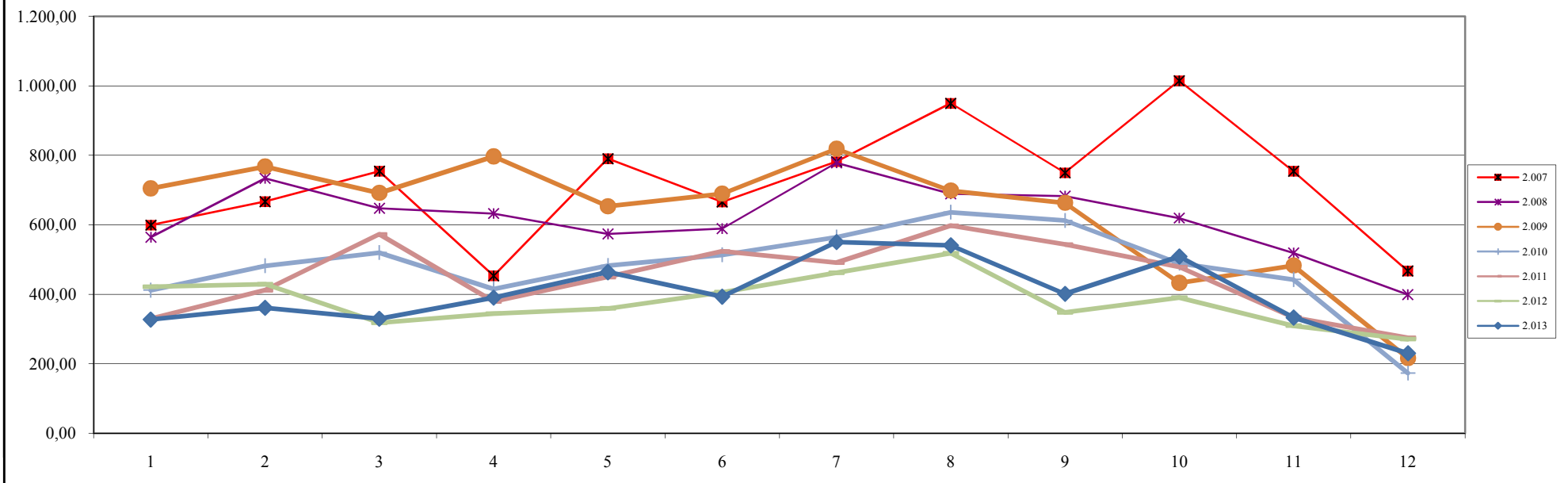
**VARIACIO DE L'ACCIDENTALITAT A EIVISSA PER MESOS
PERIODE 2007-2013**



	2.004	2.005	2.006	2.007	2.008	2.009	2.010	2.011	2.012	2.013
Gener	59	136	116	160	156	180	100	80	101	76
Febrer	177	177	182	186	210	200	121	104	107	88
Març	197	162	234	225	194	184	138	153	86	87
Abril	203	191	216	155	217	247	127	124	110	125
Maig	217	201	307	328	239	250	187	183	148	200
Juny	287	277	352	302	265	289	220	240	189	192
Juliol	94	345	417	365	360	356	253	235	224	282
Agost	593	329	427	430	315	298	281	280	247	276
Setembre	325	406	353	323	273	249	240	221	153	176
Octubre	226	197	276	318	185	136	156	141	110	147
Novembre	186	174	237	216	140	123	112	84	76	84
Desembre	88	169	167	125	100	52	42	66	64	55
Total any	2.652	2.764	3.284	3.133	2.654	2.564	1.977	1.911	1.615	1.788
Suma Parcial	2.652	2.764	3.284	3.133	2.654	2.564	1.977	1.911	1.615	1.788

Estan exclusos els In Itinere, els pluriempleats i els autònoms

**VARIACIO DE L'INDEX D'ACCIDENTALITAT A EIVISSA PER MESOS
PERIODE 2007-2013**



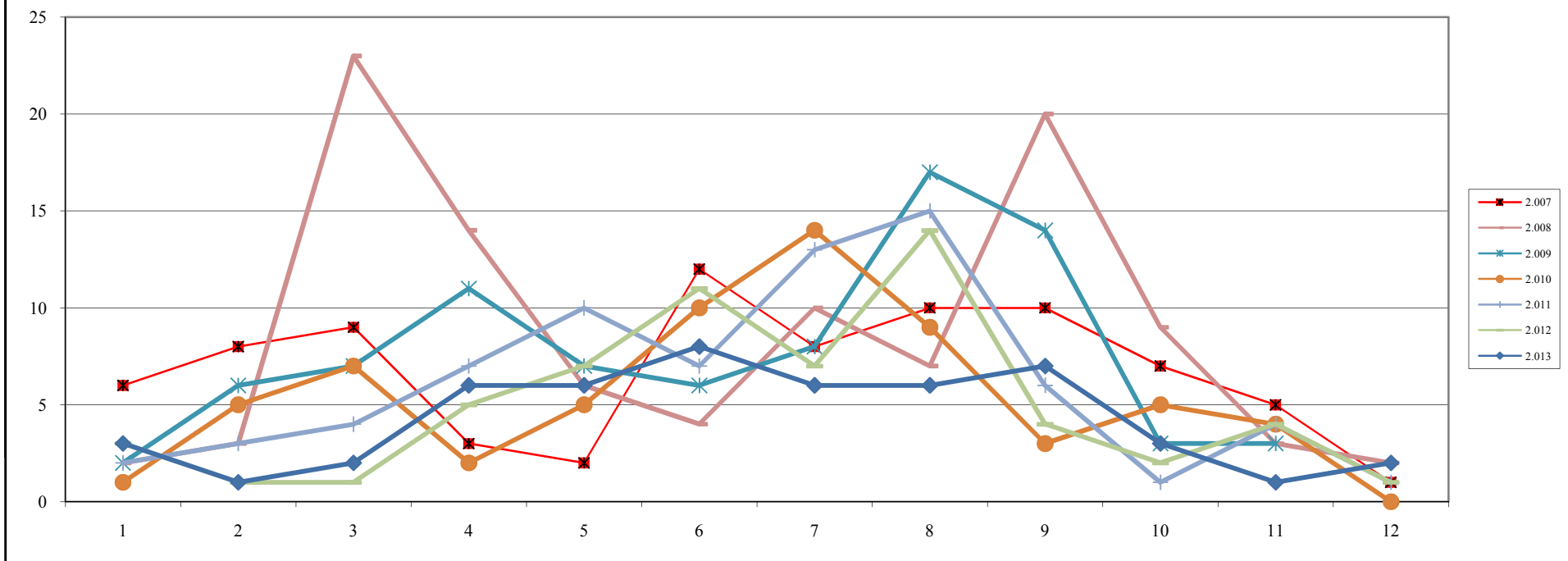
	2.004	2.005	2.006	2.007	2.008	2.009	2.010	2.011	2.012	2.013	% Dif 12-13
Gener	257,01	586,69	458,86	599,18	564,54	704,78	411,61	329,69	421,62	327,09	-22,42
Febrer	742,54	735,94	687,96	666,91	733,68	767,99	482,13	412,03	429,17	360,88	-15,91
Març	798,64	649,12	845,80	754,40	647,77	691,94	520,15	572,56	317,88	329,52	3,66
Abril	693,87	655,37	660,39	453,08	632,63	796,98	415,30	379,15	344,40	390,04	13,25
Maig	590,14	542,96	770,47	790,59	574,11	653,56	482,71	449,95	359,35	463,78	29,06
Juny	725,19	671,03	814,06	665,68	589,19	689,84	513,63	524,02	406,04	392,94	-3,23
Juliol	229,39	796,34	927,45	781,99	778,46	819,07	564,38	491,34	461,88	550,37	19,16
Agost	1.493,89	779,73	972,20	949,86	689,29	698,76	636,25	597,59	518,41	541,05	4,37
Setembre	904,23	1.057,48	847,50	749,75	682,76	663,40	612,48	543,60	347,87	401,05	15,29
Octubre	823,65	664,96	897,59	1.015,07	619,50	433,04	489,27	478,44	390,43	508,83	30,32
Novembre	780,56	663,34	858,04	754,45	519,29	483,00	442,32	333,61	309,76	332,84	7,45
Desembre	396,38	693,53	652,83	467,25	399,27	216,65	173,05	274,98	270,69	230,06	-15,01
Index mig de	702,96	708,04	782,76	720,68	619,21	634,92	478,61	448,91	381,46	402,37	5,48

% Dif 12-13 = (Índex 2013 - Índex 2012) * 100 / Índex 2012

Estan exclusos els In Itínere, els pluriempleats i els autònoms

Índex = N. A.T. * 100 / Plantilla activa

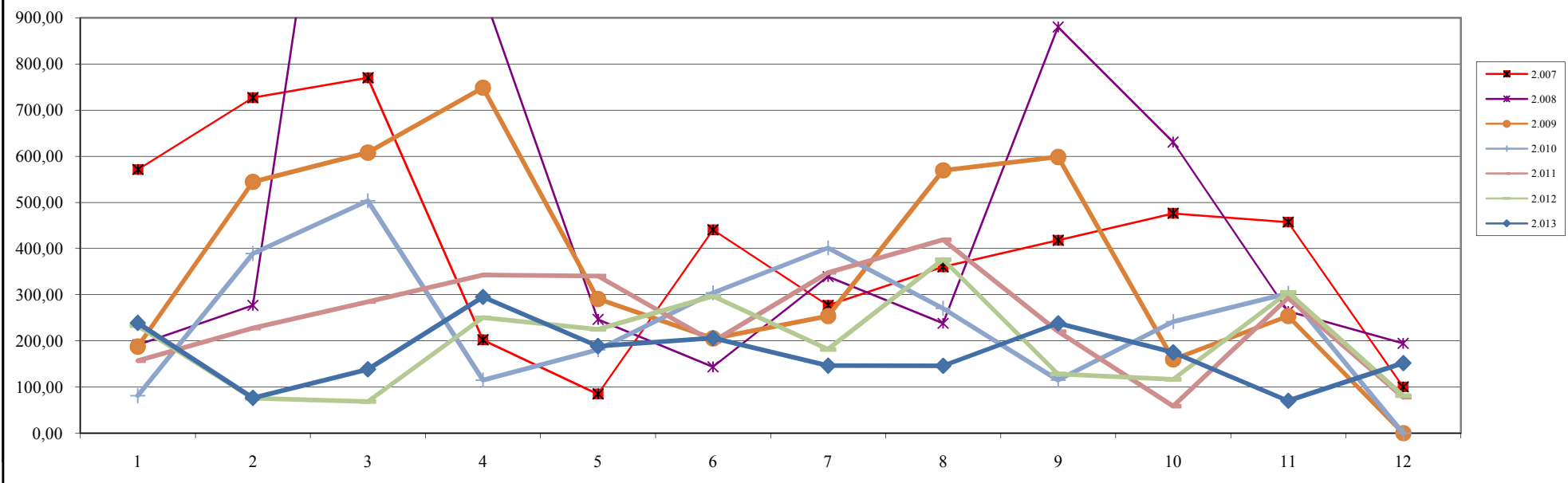
VARIACIO DE L'ACCIDENTALITAT A FORMENTERA PER MESOS PERIODE 2007-2013



	2.004	2.005	2.006	2.007	2.008	2.009	2.010	2.011	2.012	2.013
Gener	5	2	6	6	2	2	1	2	3	3
Febrer	6	4	5	8	3	6	5	3	1	1
Marcç	4	7	9	9	23	7	7	4	1	2
Abril	3	7	9	3	14	11	2	7	5	6
Maig	10	3	12	2	6	7	5	10	7	6
Juny	13	6	9	12	4	6	10	7	11	8
Juliol	8	9	12	8	10	8	14	13	7	6
Agost	23	2	7	10	7	17	9	15	14	6
Setembre	23	14	18	10	20	14	3	6	4	7
Octubre	8	9	17	7	9	3	5	1	2	3
Novembre	4	5	9	5	3	3	4	4	4	1
Desembre	4	10	4	1	2			1	1	2
Total any	111	78	117	81	103	84	65	73	60	51
Suma Parcial	111	78	117	81	103	84	65	73	60	51

Estan exclusos els In Itinere, els pluriempleats i els autònoms

**VARIACIO DE L'INDEX D'ACCIDENTALITAT A FORMENTERA PER MESOS
PERIODE 2007-2013**



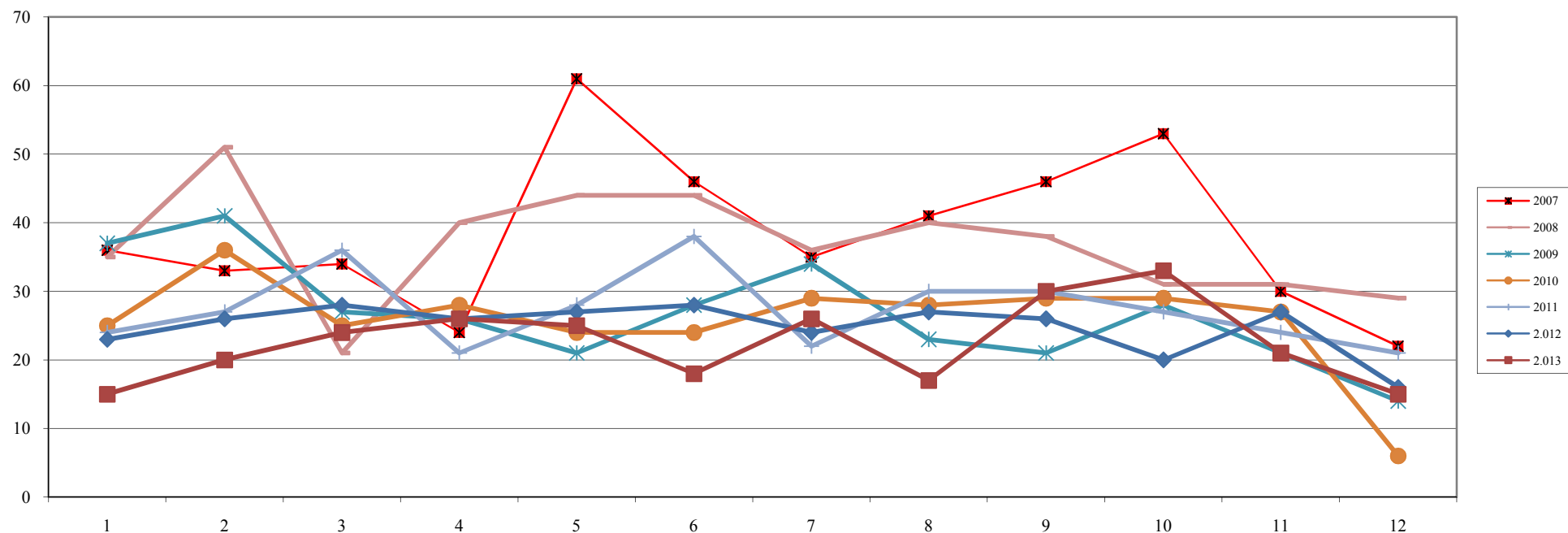
	2.004	2.005	2.006	2.007	2.008	2.009	2.010	2.011	2.012	2.013	% Dif 12-13
Gener	586,85	220,02	578,03	571,43	191,20	187,79	81,43	157,23	232,56	238,85	2,71
Febrer	660,07	431,03	459,98	727,27	276,75	544,96	389,41	227,96	75,36	76,45	1,45
Març	418,85	680,27	774,53	770,55	1.945,85	608,17	503,60	285,10	68,17	138,31	102,90
Abril	243,90	563,15	632,91	202,02	955,63	748,81	115,14	342,80	250,13	294,99	17,94
Maig	514,14	145,07	514,58	84,67	246,51	290,94	180,57	340,60	224,72	188,56	-16,09
Juny	568,18	240,77	338,86	440,69	143,52	205,34	304,04	198,36	296,42	205,92	-30,53
Juliol	332,64	340,01	430,73	277,10	339,10	253,89	401,49	348,15	181,35	146,13	-19,42
Agost	1.000,43	78,68	254,36	360,49	237,85	569,51	270,51	419,35	376,24	145,84	-61,24
Setembre	1.178,28	641,91	749,38	418,06	880,28	598,80	115,03	220,43	128,12	237,85	85,64
Octubre	587,80	614,33	1.108,94	476,51	630,69	159,66	241,66	58,55	116,28	174,83	50,35
Novembre	407,75	444,84	814,48	457,46	263,85	253,81	303,03	293,04	305,11	70,13	-77,02
Desembre	466,20	1.010,10	404,86	100,00	194,36			77,70	80,97	151,75	87,41
Index mig de	580,42	450,85	588,47	407,19	525,47	368,47	242,16	247,44	194,62	172,47	-11,38

% Dif 12-13 = (Índex 2013 - Índex 2012) * 100 / Índex 2012

Estan exclusos els In Itínere, els pluriempleats i els autònoms

Index = N. A.T. * 100 / Plantilla activa

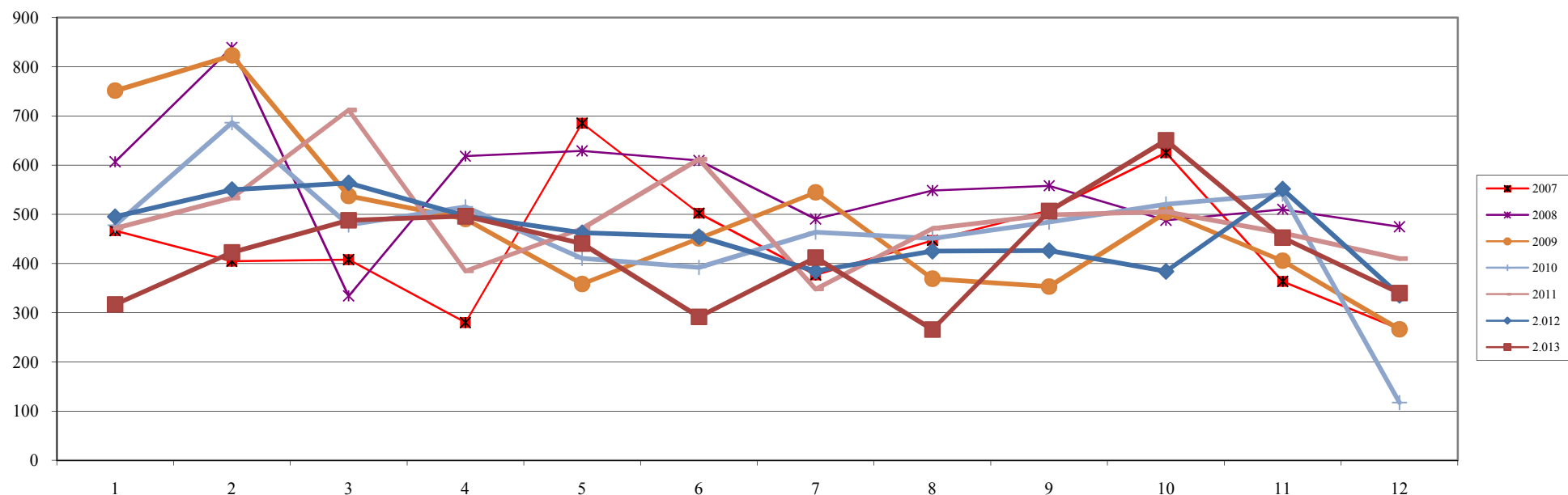
**VARIACIO DE L'ACCIDENTALITAT A AGRICULTURA PER MESOS
PERIODE 2007-2013**



	2.004	2.005	2.006	2.007	2.008	2.009	2.010	2.011	2.012	2.013
Gener	4	24	22	36	35	37	25	24	23	15
Febrer	19	30	31	33	51	41	36	27	26	20
Marcç	31	22	28	34	21	27	25	36	28	24
Abril	39	41	31	24	40	26	28	21	26	26
Maig	22	35	43	61	44	21	24	28	27	25
Juny	31	47	35	46	44	28	24	38	28	18
Juliol	11	30	47	35	36	34	29	22	24	26
Agost	67	45	32	41	40	23	28	30	27	17
Setembre	47	67	46	46	38	21	29	30	26	30
Octubre	22	34	41	53	31	28	29	27	20	33
Novembre	35	44	49	30	31	21	27	24	27	21
Desembre	20	45	19	22	29	14	6	21	16	15
Total any	348	464	424	461	440	321	310	328	298	270
Suma parcial	348	464	424	461	440	321	310	328	298	270

Estan exclusos els In Itinere, els pluriempleats i els autònoms

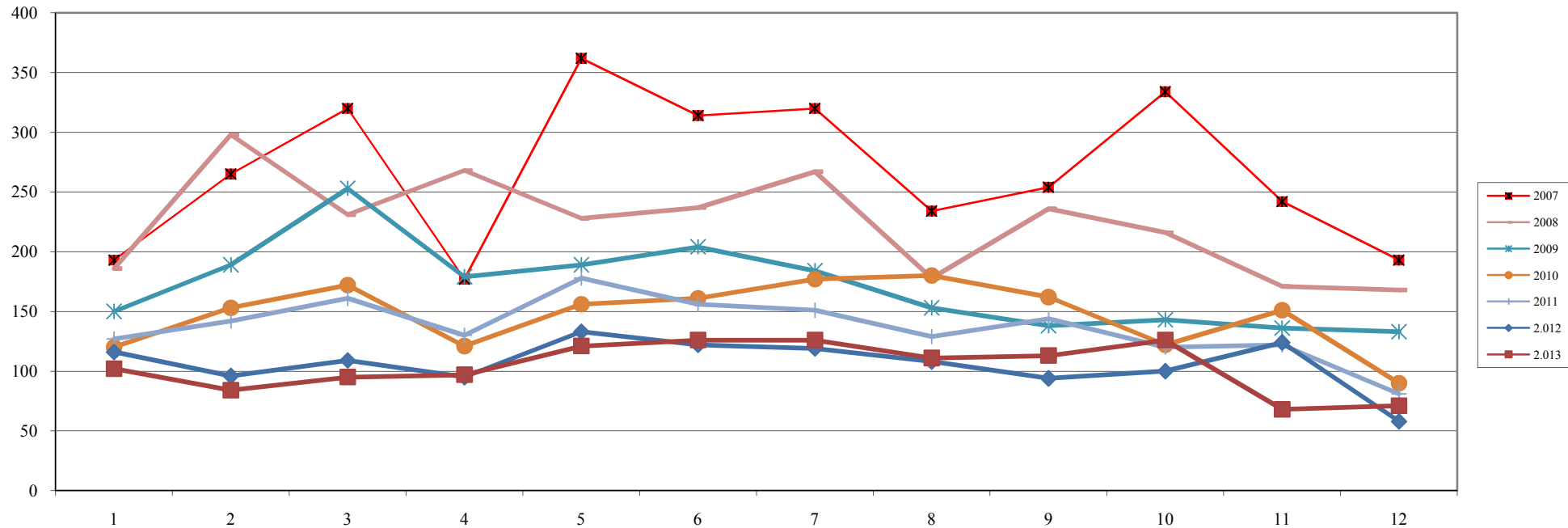
**VARIACIO DE L'INDEX D'ACCIDENTALITAT A AGRICULTURA PER MESOS
PERIODE 2007-2013**



	2.004	2.005	2.006	2.007	2.008	2.009	2.010	2.011	2.012	2.013
Gener	49,24	296,48	276,87	466,80	606,90	751,73	477,92	471,79	495,37	316,92
Febrer	231,65	371,15	389,55	404,81	839,51	823,13	686,37	533,28	550,26	422,92
Març	374,13	268,75	347,70	408,16	334,02	537,42	478,38	712,45	564,06	488,20
Abril	458,88	488,50	373,40	280,18	618,33	490,66	515,18	384,97	496,94	496,37
Maig	247,16	378,99	496,71	685,32	629,02	358,36	410,47	471,46	462,80	440,68
Juny	341,37	477,21	398,72	502,40	609,84	451,10	392,16	612,41	454,62	291,64
Juliol	119,79	308,10	534,64	377,07	490,66	544,61	463,85	348,21	384,80	412,44
Agost	735,21	475,13	369,64	447,16	548,47	369,18	451,32	471,62	425,20	265,96
Setembre	528,98	730,96	540,41	507,78	558,33	353,24	484,14	499,25	426,37	506,84
Octubre	256,44	394,16	511,92	625,15	488,11	504,05	520,83	505,33	384,10	650,89
Novembre	430,45	534,69	635,87	363,77	510,37	405,64	541,08	462,25	551,58	452,78
Desembre	247,07	556,31	247,40	267,44	474,79	266,31	117,42	410,08	335,64	340,21
Index mig de	335,03	440,04	426,90	444,67	559,03	487,95	461,59	490,26	460,98	423,82

Estan exclusos els In Itinere, els pluriempleats i els autònoms
 Index = N. A.T. * 100.000 / Plantilla activa

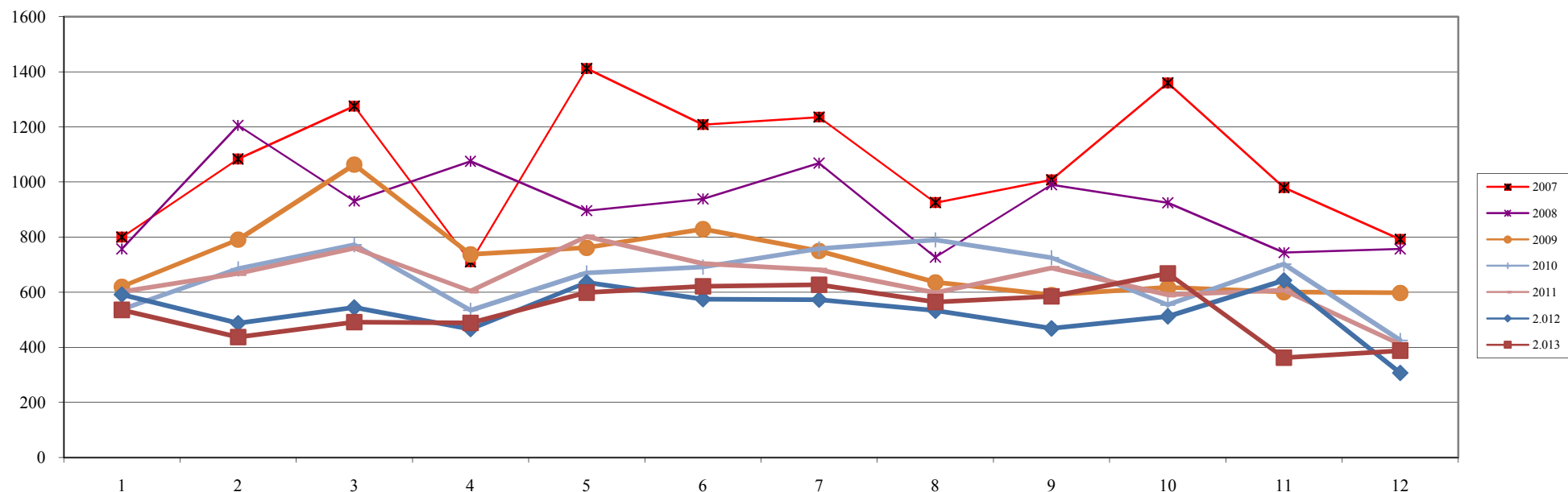
**VARIACIO DE L'ACCIDENTALITAT A INDÚSTRIA PER MESOS
PERIODE 2007-2013**



	2.004	2.005	2.006	2.007	2.008	2.009	2.010	2.011	2.012	2.013
Gener	84	252	155	193	186	150	120	127	116	102
Febrer	201	254	304	265	298	189	153	142	96	84
Marcç	281	228	266	320	231	253	172	161	109	95
Abril	291	272	242	177	268	179	121	130	95	97
Maig	253	257	307	362	228	189	156	178	133	121
Juny	304	275	331	314	237	204	161	156	122	126
Juliol	106	283	288	320	267	184	177	151	119	126
Agost	464	243	233	234	178	153	180	129	108	111
Setembre	239	291	260	254	236	138	162	144	94	113
Octubre	289	202	284	334	216	143	122	120	100	126
Novembre	242	249	277	242	171	136	151	122	124	68
Desembre	135	214	163	193	168	133	90	81	58	71
Total any	2.889	3.020	3.110	3.208	2.684	2.051	1.765	1.641	1.274	1.240
Suma parcial	2.889	3.020	3.110	3.208	2.684	2.051	1.765	1.641	1.274	1.240

Estan exclusos els In Itinere, els pluriempleats i els autònoms

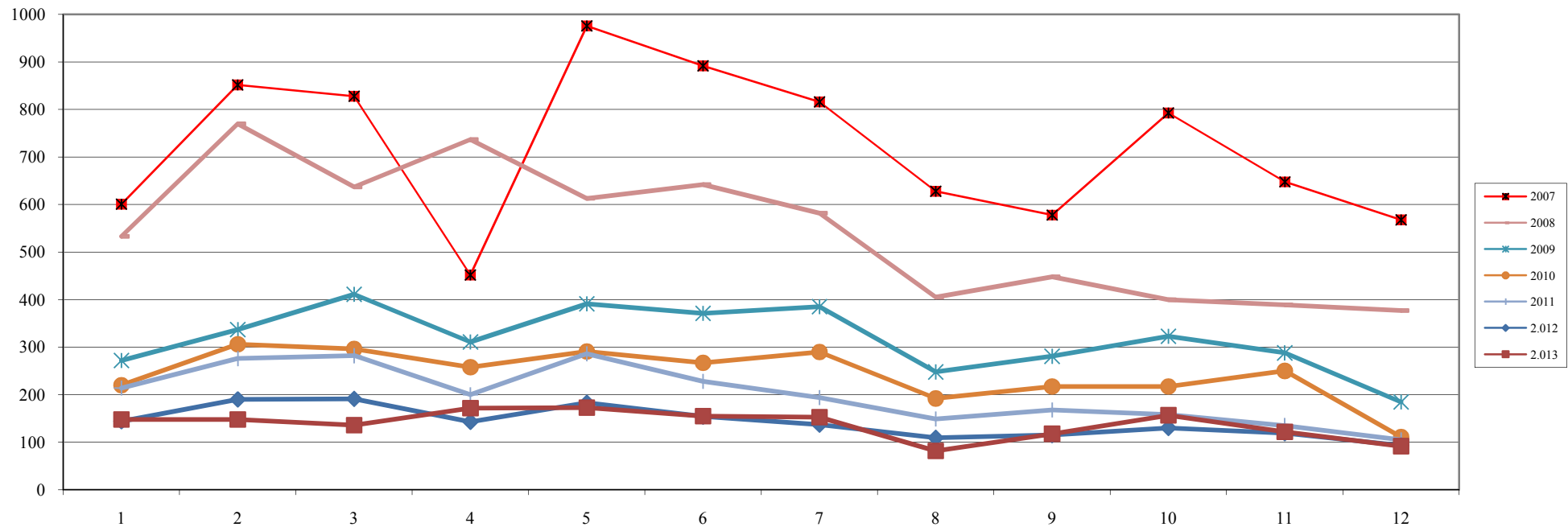
**VARIACIO DE L'INDEX D'ACCIDENTALITAT A INDÚSTRIA PER MESOS
PERIODE 2007-2013**



	2.004	2.005	2.006	2.007	2.008	2.009	2.010	2.011	2.012	2.013
Gener	341,35	1.031,56	622,39	799,87	757,17	619,99	537,37	601,44	591,60	535,94
Febrer	809,21	1.028,26	1.218,05	1.083,71	1.205,40	790,83	685,08	667,61	487,66	437,64
Març	1.134,85	922,26	1.054,22	1.275,56	931,00	1.062,80	772,62	759,36	544,27	491,77
Abril	1.173,96	1.088,13	942,26	709,87	1.074,92	737,11	534,41	603,98	466,35	489,11
Maig	998,19	1.007,45	1.175,03	1.412,57	896,09	761,24	670,33	801,69	635,30	598,92
Juny	1.178,71	1.050,34	1.252,93	1.208,62	938,91	828,86	691,67	703,15	574,88	621,42
Juliol	413,19	1.078,84	1.087,00	1.236,00	1.068,43	749,70	758,13	680,82	572,69	627,52
Agost	1.844,49	948,03	898,57	925,49	727,15	635,73	790,17	598,03	533,12	564,80
Setembre	970,24	1.154,99	1.012,58	1.008,10	990,43	590,22	725,84	687,58	468,50	585,13
Octubre	1.191,90	815,37	1.145,02	1.359,93	924,58	617,36	553,84	589,71	512,24	668,29
Novembre	988,56	1.001,61	1.107,91	979,84	743,74	600,36	702,46	607,36	643,02	362,69
Desembre	555,69	867,77	657,10	791,99	756,82	597,24	425,41	410,48	306,86	388,11
Index mig de	966,69	999,55	1.014,42	1.065,96	917,89	715,95	653,94	642,60	528,04	530,94

Estan exclusos els In Itinere, els pluriempleats i els autònoms
Index = N. A.T. * 100.000 / Plantilla activa

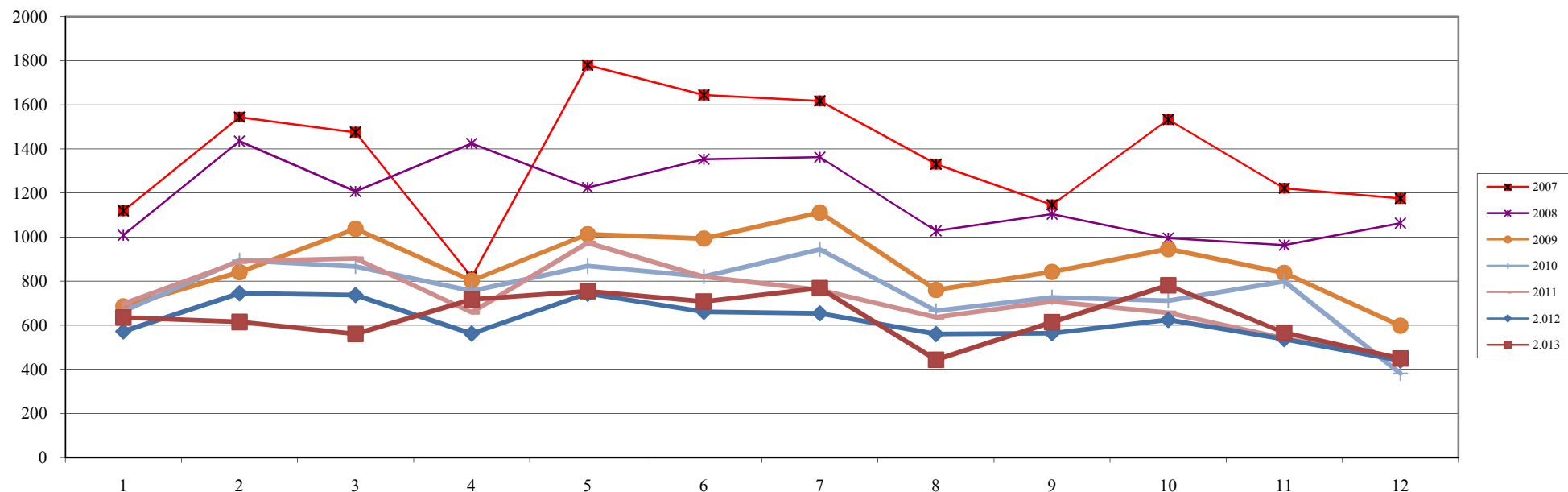
VARIACIO DE L'ACCIDENTALITAT A CONSTRUCCIÓ PER MESOS PERIODE 2007-2013



	2.004	2.005	2.006	2.007	2.008	2.009	2.010	2.011	2.012	2.013
Gener	222	563	458	601	533	272	220	214	144	148
Febrer	512	619	732	852	770	337	306	276	190	148
Marcç	576	594	780	828	637	411	296	282	191	136
Abril	685	670	692	452	737	311	258	200	143	172
Maig	673	644	838	976	613	391	291	286	183	173
Juny	730	756	919	892	642	371	267	228	154	155
Juliol	178	718	775	816	582	385	290	194	137	153
Agost	1.028	527	667	628	405	248	192	149	109	82
Setembre	563	791	675	578	448	281	217	168	115	118
Octubre	643	577	689	793	400	323	217	158	130	157
Novembre	659	672	797	648	389	288	250	135	119	122
Desembre	295	666	533	568	377	185	111	105	93	92
Total any	6.764	7.797	8.555	8.632	6.533	3.803	2.915	2.395	1.708	1.656
Suma parcial	6.764	7.797	8.555	8.632	6.533	3.803	2.915	2.395	1.708	1.656

Estan exclusos els Itinere, els pluriempleats i els autònoms

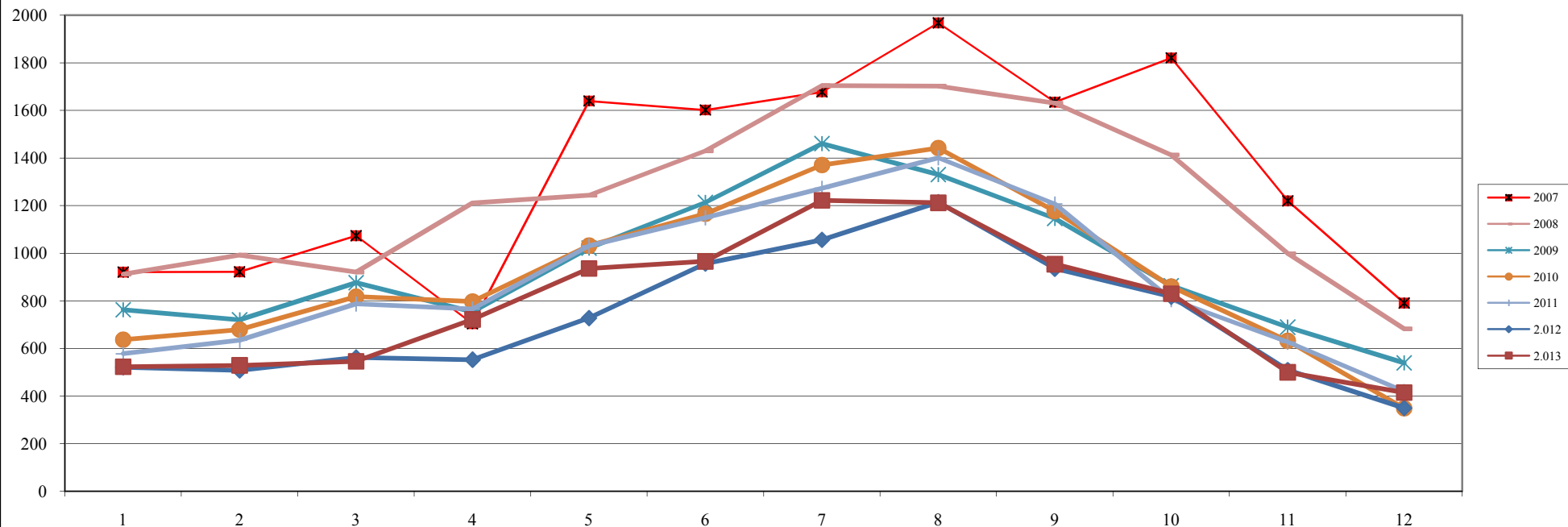
VARIACIO DE L'INDEX D'ACCIDENTALITAT A CONSTRUCCIÓ PER MESOS PERIODE 2007-2013



	2.004	2.005	2.006	2.007	2.008	2.009	2.010	2.011	2.012	2.013
Gener	535,57	1.333,08	938,58	1.119,08	1.008,36	685,45	663,15	698,68	572,04	635,60
Febrer	1.196,49	1.417,19	1.446,04	1.544,74	1.435,84	840,94	894,74	889,89	745,01	615,44
Març	1.343,88	1.347,43	1.515,15	1.476,07	1.207,42	1.037,43	866,92	902,49	736,91	560,71
Abril	1.619,16	1.500,49	1.334,52	818,23	1.425,59	802,48	755,91	658,18	562,08	717,23
Maig	1.594,71	1.399,79	1.618,35	1.780,73	1.225,09	1.012,82	868,66	974,11	743,27	754,90
Juny	1.751,69	1.583,94	1.795,90	1.644,60	1.353,40	992,83	820,83	819,32	660,89	708,25
Juliol	452,20	1.560,02	1.588,80	1.617,70	1.363,22	1.111,37	943,64	760,34	654,03	768,96
Agost	2.800,33	1.207,17	1.432,59	1.331,44	1.028,55	760,06	665,65	635,67	560,50	443,94
Setembre	1.426,18	1.703,13	1.355,15	1.146,87	1.104,78	841,82	726,92	707,34	564,28	614,71
Octubre	1.583,59	1.217,94	1.343,53	1.533,73	996,02	945,91	711,01	656,45	624,19	781,91
Novembre	1.553,95	1.368,02	1.495,39	1.221,72	963,99	837,14	799,11	540,52	537,20	566,36
Desembre	766,63	1.485,31	1.100,63	1.175,76	1.063,44	597,58	381,90	442,12	440,17	450,01
Index mig de	1.385,36	1.426,96	1.413,72	1.367,56	1.181,31	872,15	758,20	723,76	616,71	634,84

Estan exclusos els In Itinere, els pluriempleats i els autònoms
 Index = N. A.T. * 100.000 / Plantilla activa

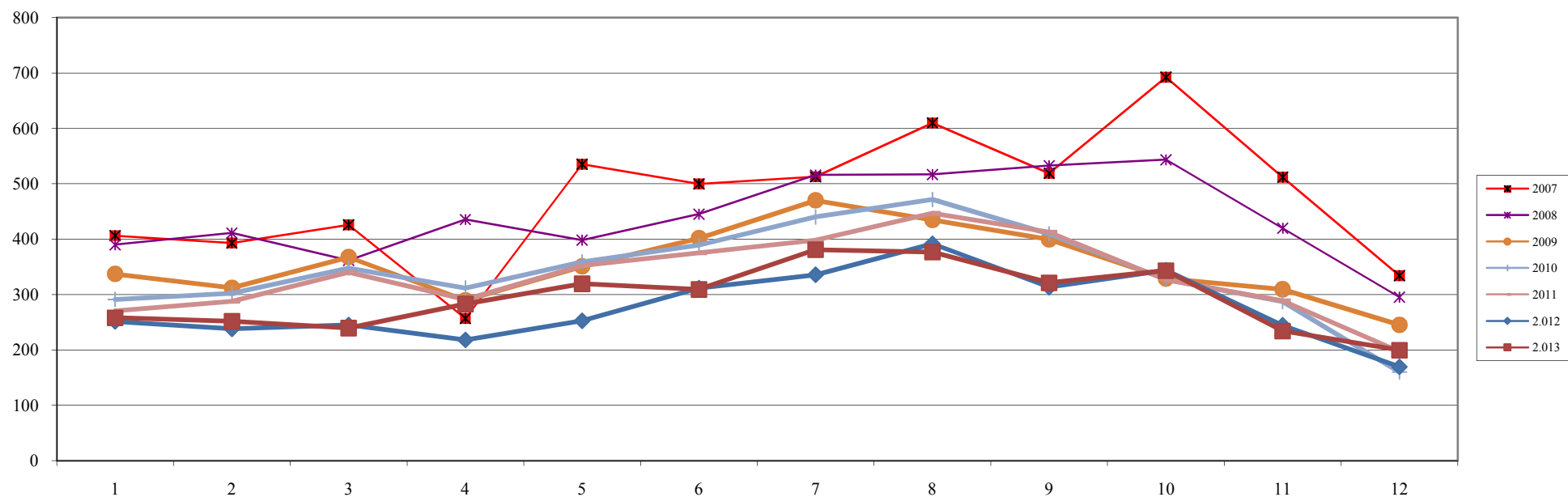
**VARIACIO DE L'ACCIDENTALITAT A SERVEIS PER MESOS
PERIODE 2007-2013**



	2.004	2.005	2.006	2.007	2.008	2.009	2.010	2.011	2.012	2.013
Gener	370	831	686	921	913	763	637	578	521	523
Febrer	759	983	1.014	922	993	721	679	635	508	529
Març	957	859	1.021	1.074	921	877	818	787	562	546
Abril	1.102	1.070	901	704	1.212	755	797	766	553	722
Maig	1.146	1.215	1.397	1.640	1.244	1.022	1.032	1.031	728	936
Juny	1.499	1.439	1.613	1.602	1.431	1.214	1.166	1.149	957	966
Juliol	472	1.556	1.664	1.678	1.705	1.461	1.371	1.273	1.057	1.222
Agost	3.029	1.715	1.913	1.968	1.703	1.331	1.442	1.401	1.215	1.212
Setembre	1.625	2.051	1.818	1.635	1.631	1.147	1.177	1.207	936	954
Octubre	1.471	1.237	1.514	1.821	1.414	864	860	806	818	830
Novembre	1.097	1.079	1.221	1.220	999	690	632	627	509	500
Desembre	498	923	712	791	683	540	349	420	350	415
Total any	14.025	14.958	15.474	15.976	14.849	11.385	10.960	10.680	8.714	9.355
Suma parcial	14.025	14.958	15.474	15.976	14.849	11.385	10.960	10.680	8.714	9.355

Estan exclosos els In Itínere, els pluriempleats i els autònoms

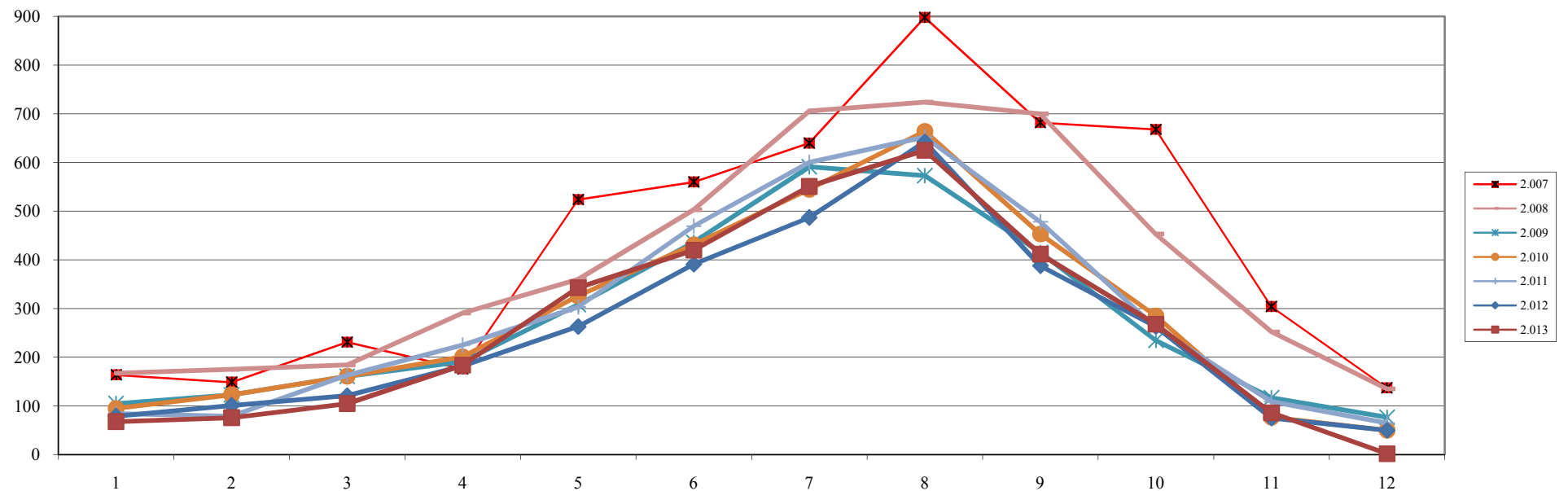
**VARIACIO DE L'INDEX D'ACCIDENTALITAT A SERVEIS PER MESOS
PERIODE 2007-2013**



	2.004	2.005	2.006	2.007	2.008	2.009	2.010	2.011	2.012	2.013
Gener	187,33	407,53	318,39	406,43	389,96	337,21	291,31	270,64	251,32	258,07
Febrer	369,86	466,76	457,01	393,24	411,04	312,05	302,51	287,66	238,10	251,72
Març	445,80	386,08	437,47	425,79	361,59	367,58	347,98	340,09	245,27	239,57
Abril	460,65	436,65	341,95	256,86	435,58	289,67	311,93	291,13	218,03	282,97
Maig	424,26	435,48	476,10	535,42	398,30	350,70	358,84	352,58	252,60	319,29
Juny	534,89	490,78	528,77	499,74	445,30	401,69	389,49	375,29	311,58	309,19
Juliol	162,80	510,25	528,31	512,80	516,07	470,04	440,23	398,46	335,81	380,71
Agost	1.060,93	572,05	612,62	610,10	516,78	434,73	471,71	447,02	391,74	376,58
Setembre	599,26	715,67	598,61	519,05	532,72	399,58	409,53	412,65	313,43	321,13
Octubre	622,43	501,81	592,95	692,77	543,56	328,90	327,35	326,93	343,96	343,07
Novembre	531,44	490,66	531,88	512,05	419,80	309,42	287,41	288,98	244,48	234,17
Desembre	243,53	424,64	313,48	334,16	295,27	245,17	160,18	197,05	169,48	199,64
Index mig de	470,27	486,53	478,13	474,87	438,83	353,90	341,54	332,37	276,32	293,01

Estan exclusos els In Itinere, els pluriempleats i els autònoms
Index = N. A.T. * 100.000 / Plantilla activa

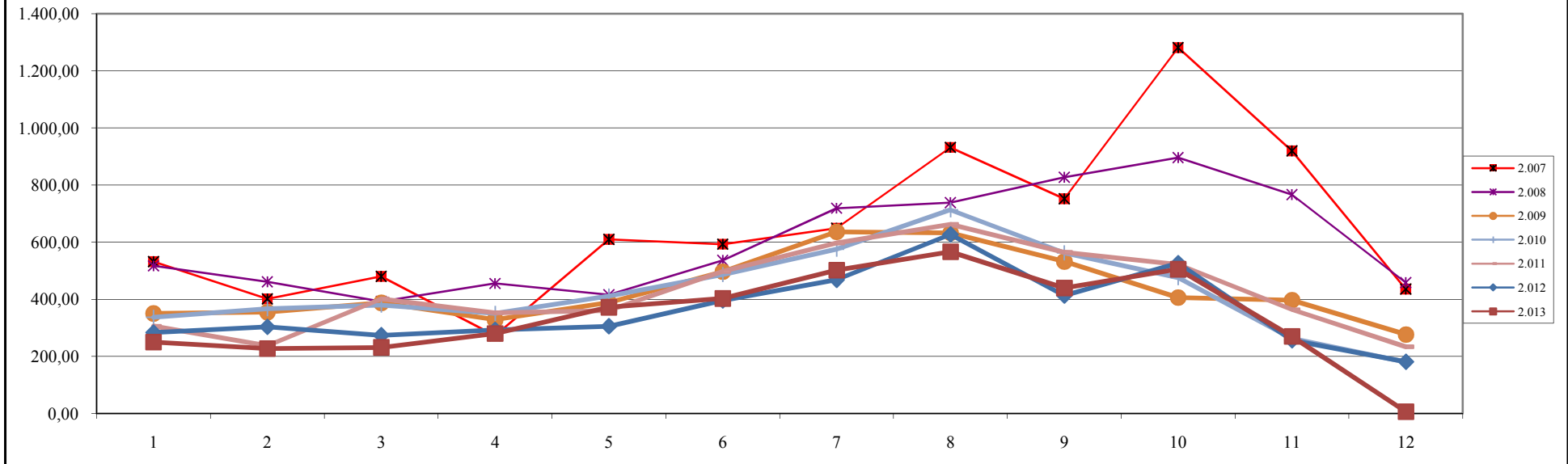
**VARIACIO DE L'ACCIDENTALITAT A HOSTALERIA PER MESOS
PERIODE 2007-2013**



	2.007	2.008	2.009	2.010	2.011	2.012	2.013
Gener	164	167	105	95	84	79	68
Febrer	149	175	123	123	79	101	76
Març	231	184	161	161	163	121	105
Abril	176	291	191	201	225	182	184
Maig	524	360	308	326	303	263	343
Juny	560	503	436	431	469	391	420
Juliol	640	706	591	545	600	487	551
Agost	898	724	573	664	652	642	625
Setembre	682	700	415	453	478	388	412
Octubre	668	453	235	285	261	263	268
Novembre	304	252	117	77	109	75	86
Desembre	137	135	77	50	65	50	2
Total any	5.133	4.650	3.332	3.411	3.488	3.042	3.140
Suma parcial	5.133	4.650	3.332	3.411	3.488	3.042	3.140

Estan exclosos els In Itínere, els pluriempleats i els autònoms

**VARIACIO DE L'INDEX D'ACCIDENTALITAT A HOSTALERIA PER MESOS
PERIODE 2007-2013**



	2.007	2.008	2.009	2.010	2.011	2.012	2.013	% Dif 12-13
Gener	531,97	517,28	350,72	337,36	306,18	284,24	250,21	-11,97
Febrer	401,93	461,42	355,55	367,92	237,80	303,90	227,74	-25,06
Març	480,28	392,42	388,04	380,51	401,76	274,51	231,90	-15,52
Abril	272,83	455,51	328,62	350,98	352,70	293,15	280,54	-4,30
Maig	609,91	416,06	388,77	411,79	360,99	306,11	372,26	21,61
Juny	593,26	536,93	496,78	487,31	497,98	396,85	403,15	1,59
Juliol	649,29	719,29	636,09	575,98	597,96	468,70	502,12	7,13
Agost	932,35	738,78	632,80	713,65	663,19	627,35	566,40	-9,71
Setembre	752,26	827,45	532,59	563,44	565,37	413,87	439,93	6,30
Octubre	1.281,90	896,59	406,34	476,02	522,76	527,08	505,44	-4,10
Novembre	920,07	766,89	397,23	263,27	364,11	257,08	270,12	5,07
Desembre	435,96	458,93	277,31	180,97	233,86	181,92	7,00	-96,15
Index mig de	655,17	598,96	432,57	425,77	425,39	361,23	338,07	-6,41

Estan exclosos els In Itinere, els pluriempleats i els autònoms

Index = N. A.T. * 100.000 / Plantilla activa

% Dif 12-13 = (Índex 2013 - Índex 2012) * 100 / Index 2012